

Rapport de mission de repérage des matériaux et produits contenant de l'amiante avant réalisation de travaux

R. 4412-97 modifié par le décret 2012-639 du 4 mai 2012
Norme NF X 46-020

159 RUE GRANDE

77670 SAINT MAMMES



A \ INFORMATIONS GENERALES

A.1 \ DESIGNATION DU BÂTIMENT

Nature du bâtiment :	LOGEMENTS COLLECTIFS	Adresse :	159 RUE GRANDE 77670 SAINT MAMMES
Date du permis de construire ou date de construction		Bâtiment :	
Etage :		Porte :	
Ref Cadastrale :	NC	Propriété de :	OPH77 10 AVENUE CHARLES PEGUY 77000 MELUN

A.2 \ DESIGNATION DU DONNEUR D'ORDRE

Nom :	OPH77	Documents remis :	
Adresse :	10 AVENUE CHARLES PEGUY 77000 MELUN	Moyens mis à disposition :	

A.3 \ EXECUTION DE LA MISSION

RAPPORT N° :	316LAA0032	Laboratoire d'Analyses :	ITGA
Repérage réalisé le :	29/04/2019	Adresse laboratoire :	3 RUE ARMAND HERPIN LACROIX - CS 46537 35065 RENNES CEDEX
Accompagnateur :		Numéro d'accréditation :	1-5967
Par :	Mostefa BENAOUA	Organisme d'assurance professionnelle :	AXA France
N° certificat :	CPDI 3541	Adresse assurance :	313 Terrasses de l'Arche 92727 NANTERRE CEDEX
Date d'obtention :	27/12/2017	N° de contrat d'assurance :	10158549604
Organisme certificateur	I.CERT PARC EDONIA - BAT G - RUE DE LA TERRE VICTORIA - 35760 SAINT GREGOIRE	Date de validité :	31/12/2019

B \ CACHET DU DIAGNOSTIQUEUR

FAIT LE 15/05/2019

Cabinet : EXPERT HABITAT & INDUSTRIE INGENIERIE

Nom du responsable : **DEMOULIN Frédéric**

Nom du diagnostiqueur : **Mostefa BENAOUA**



C\ SOMMAIRE

Table des matières

A \ INFORMATIONS GENERALES	2
A.1 \ DESIGNATION DU BÂTIMENT	2
A.2 \ DESIGNATION DU DONNEUR D'ORDRE	2
A.3 \ EXECUTION DE LA MISSION.....	2
B \ CACHET DU DIAGNOSTIQUEUR	2
C \ SOMMAIRE	3
D \ CONCLUSIONS	4
E \ PROGRAMME DE REPERAGE	5
F \ CONDITIONS DE REALISATION DU REPERAGE	6
G \ RAPPORTS PRECEDENTS.....	6
H \ RESULTATS DETAILLES DU REPERAGE	7
ANNEXE 1 – PHOTOS DES ELEMENTS AMIANTES ET/OU NON AMIANTES.....	21
ANNEXE 3 – PROCES VERBAUX D'ANALYSES.....	37
ATTESTATION(S).....	41
CERTIFICAT DE COMPETENCES	42

D\ CONCLUSIONS

Dans le cadre de la mission décrite en tête de rapport, il a été repéré des matériaux et produits contenant de l'amiante

PIECE	ETAGE	ELEMENTS	DESCRIPTIF LABORATOIRE	REPERAGE	Echantillon	METHODE	ETAT	RESULTAT
Salle de bains	R+1	Colle	Colle bitumineuse noire + ragréage gris non séparable	Sol	316LAA0032P001	RESULTAT ANALYSE	BON ETAT	Fr2:Amiante détecté (Chrysotile)
Cuisine	Rez de chaussée	Colle	Colle bitumineuse noire + ragréage gris non séparable	Sol	316LAA0032P001	RESULTAT ANALYSE	BON ETAT	Fr2:Amiante détecté (Chrysotile)
WC	Rez de chaussée	Colle	Colle bitumineuse noire + ragréage gris non séparable	Sol	316LAA0032P001	ZPSO	BON ETAT	Fr2:Amiante détecté (Chrysotile)
Séjour	Rez de chaussée	Revêtement souple	Colle bitumineuse noire + ragréage gris non séparable	Sol	316LAA0032P002	RESULTAT ANALYSE	BON ETAT	Fr2:Amiante détecté (Chrysotile)
Dégagement	R+1	Colle	Colle bitumineuse noire	Sol	316LAA0032P003	RESULTAT ANALYSE	BON ETAT	Fr2:Amiante détecté (Chrysotile)
WC 2	R+1	Revêtement souple	Colle bitumineuse noire	Sol	316LAA0032P004	RESULTAT ANALYSE	BON ETAT	Fr3:Amiante détecté (Chrysotile)

JP : Jugement Personnel, ZPSO : Zone présentant des similitudes d'Ouvrage

Liste des locaux non visités concernés par les travaux et justification

PIECE	ETAGE	STATUT DE VISITE
NEANT		

Liste des éléments non inspectés et justification

PIECE	ETAGE	ELEMENTS	REPERAGE	RESULTAT
-------	-------	----------	----------	----------

PIECE	ETAGE	ELEMENTS	REPERAGE	RESULTAT
NEANT				

E \ PROGRAMME DE REPERAGE

PIECES CONCERNEES	PERIMETRE DU REPERAGE	REPERAGE	TRAVAUX	ELEMENTS	Echantillonnage	REMARQUES PARTICULIERES
	LOGEMENTS COLLECTIFS		Selon BT			

Aucun document disponible

ELEMENTS A SONDER OU A ANALYSER NON PRESENTS:

F \ CONDITIONS DE REALISATION DU REPERAGE

Le repérage amiante avant travaux, contient les informations sur la présence d'amiante dans les matériaux et produits du bâtiment afin d'informer les intervenants réalisant des activités ou interventions sur des matériaux et/ou équipements susceptibles de libérer des fibres d'amiante selon la liste citée dans le cadre E.

Il consiste à identifier et localiser, par inspections visuelles et investigations approfondies pouvant être destructives, l'ensemble des matériaux et produits contenant de l'amiante incorporés ou faisant indissociablement corps avec les locaux et les zones de l'immeuble objet des travaux.

Lorsque l'absence de marquages spécifiques ou de documents ne permet pas à l'opérateur de repérage d'attester de la présence ou de la non présence d'amiante dans les matériaux et produits, des prélèvements seront effectués afin de déterminer par analyse la présence ou non d'amiante.

Procédures de prélèvement :

Les prélèvements sur des matériaux ou produits susceptibles de contenir de l'amiante sont réalisés en vertu des dispositions du Code du Travail.

Le matériel de prélèvement est adapté à l'opération à réaliser afin de générer le minimum de poussières. Dans le cas où une émission de poussières est prévisible, le matériau ou produit est mouillé à l'eau à l'endroit du prélèvement (sauf risque électrique) et, si nécessaire, une protection est mise en place au sol ; de même, le point de prélèvement est stabilisé après l'opération (pulvérisation de vernis ou de laque, par exemple).

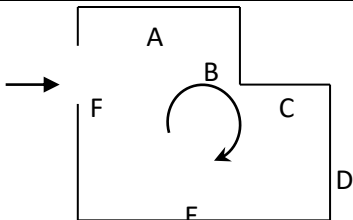
Pour chaque prélèvement, des outils propres et des gants à usage unique sont utilisés afin d'éliminer tout risque de contamination croisée. Dans tous les cas, les équipements de protection individuelle sont à usage unique.

L'accès à la zone à risque (sphère de 1 à 2 mètres autour du point de prélèvement) est interdit pendant l'opération. Si l'accompagnateur doit s'y tenir, il porte les mêmes équipements de protection individuelle que l'opérateur de repérage.

L'échantillon est immédiatement conditionné, après son prélèvement, dans un double emballage individuel étanche.

Les informations sur toutes les conditions existantes au moment du prélèvement susceptible d'influencer l'interprétation des résultats des analyses (environnement du matériau, contamination éventuelle, etc.) seront, le cas échéant, mentionnées dans la fiche d'identification et de cotation en annexe.

Sens du repérage pour évaluer un local :



G \ RAPPORTS PRECEDENTS

NEANT

H \ RESULTATS DETAILLES DU REPERAGE

LISTE DES LOCAUX / PARTIES D'IMMEUBLE VISITEES/NON VISITEES CONCERNEES PAR LES TRAVAUX ET JUSTIFICATION

PIECE	ETAGE	JUSTIFICATION	VISITE	TRAVAUX
Entrée	RC		OUI	CONCERNEE
Escalier	RC		OUI	CONCERNEE
WC	RC		OUI	CONCERNEE
Cuisine	RC		OUI	CONCERNEE
	RC		OUI	CONCERNEE
Séjour	RC		OUI	CONCERNEE
Escalier	R+1		OUI	CONCERNEE
WC 2	R+1		OUI	CONCERNEE
Placard	R+1		OUI	CONCERNEE
Chambre	R+1		OUI	CONCERNEE
Dégagement	R+1		OUI	CONCERNEE
Salle de bains	R+1		OUI	CONCERNEE

DESCRIPTION DES REVETEMENTS EN PLACE AU JOUR DE LA VISITE

PIECE	ETAG E	MUR 1	MUR2	MUR 3	MUR 4	PLANCHE R BAS	PLANCHE R HAUT	PORTE S	FENETRE 1	FENETRE 2
Entrée	RC	Plaqu e de plâtre	Béton			Plancher bois	Enduit			
Escalier	RC						Enduit			
WC	RC	Béton	Plaque de plâtre			Dalle de sol	Enduit			
Cuisine	RC	Plaqu e de plâtre	Béton			Dalle de sol	Enduit			
	RC									
Séjour	RC	Béton	Plaque de plâtre			Sol souple	Enduit			
Escalier	R+1						Enduit			
WC 2	R+1	Plaqu e de plâtre	Périphérique s / Doublage (plaque de plâtre + isolant)			Sol souple	Enduit			
Placard	R+1	Béton	Plaque de plâtre			Moquette	Enduit			
Chambre	R+1	Béton	Périphérique s / Doublage (plaque de plâtre + isolant)	Plaqu e de plâtre		Sol souple	Enduit			

PIECE	ETAG E	MUR 1	MUR2	MUR 3	MUR 4	PLANCHE R BAS	PLANCHE R HAUT	PORTE S	FENETRE 1	FENETRE 2
Dégagement	R+1	Plaque de plâtre				Dalle de sol	Enduit			
Salle de bains	R+1	Plaque de plâtre	Périphériques / Doublage (plaque de plâtre + isolant)			Dalle de sol	Dalle Polystyrène			

LA LISTE DES MATERIAUX OU PRODUITS CONTENANT DE L'AMIANTE, SUR ZONE DE SIMILITUDE D'OUVRAGE ET SUR JUGEMENT PERSONNEL

PIECE	ETAGE	ELEMENTS	DESCRIPTIF LABORATOIRE	Echantillon	REPERAGE	ETAT	RESULTAT	METHODE
WC	Rez de chaussée	Colle	Colle bitumineuse noire + ragréage gris non séparable	316LAA0032P001	Sol	BON ETAT	Fr2:Amiante détecté (Chrysotile)	ZPSO

JP : Jugement Personnel, ZPSO : Zone présentant des similitudes d'Ouvrage

LA LISTE DES MATERIAUX OU PRODUITS CONTENANT DE L'AMIANTE, APRES ANALYSE

PIECE	ETAGE	ELEMENTS	DESCRIPTIF LABORATOIRE	Echantillon	REPERAGE	ETAT	RESULTAT
Salle de bains	R+1	Colle	Colle bitumineuse noire + ragréage gris non séparable	316LAA0032P001	Sol	BON ETAT	Fr2:Amiante détecté (Chrysotile)
Cuisine	Rez de chaussée	Colle	Colle bitumineuse noire + ragréage gris non séparable	316LAA0032P001	Sol	BON ETAT	Fr2:Amiante détecté (Chrysotile)
Séjour	Rez de chaussée	Revêtement souple	Colle bitumineuse noire + ragréage gris non séparable	316LAA0032P002	Sol	BON ETAT	Fr2:Amiante détecté (Chrysotile)
Dégagement	R+1	Colle	Colle bitumineuse noire	316LAA0032P003	Sol	BON ETAT	Fr2:Amiante détecté (Chrysotile)
WC 2	R+1	Revêtement souple	Colle bitumineuse noire	316LAA0032P004	Sol	BON ETAT	Fr3:Amiante détecté (Chrysotile)

JP : Jugement Personnel, ZPSO : Zone présentant des similitudes d'Ouvrage

LA LISTE DES MATERIAUX SUSCEPTIBLES DE CONTENIR DE L'AMIANTE, MAIS N'EN CONTENANT PAS.

PIECE	ETAGE	ELEMENTS	DESCRIPTIF LABORATOIRE	Echantillon	REPERAGE	ETAT	RESULTAT	METHODE
-------	-------	----------	---------------------------	-------------	----------	------	----------	---------

PIECE	ETAGE	ELEMENTS	DESCRIPTIF LABORATOIRE	Echantillon	REPERAGE	ETAT	RESULTAT	METHODE
Salle de bains	R+1	Colle	Peinture non séparable + dalle dure cassante beige	316LAA0032P001	Sol	BON ETAT	Fr1:Amiante non détecté	RESULTAT ANALYSE
Cuisine	Rez de chaussée	Colle	Peinture non séparable + dalle dure cassante beige	316LAA0032P001	Sol	BON ETAT	Fr1:Amiante non détecté	RESULTAT ANALYSE
WC	Rez de chaussée	Colle	Peinture non séparable + dalle dure cassante beige	316LAA0032P001	Sol	BON ETAT	Fr1:Amiante non détecté	ZPSO
Séjour	Rez de chaussée	Revêtement souple	Dalle dure cassante beige	316LAA0032P002	Sol	BON ETAT	Fr1:Amiante non détecté	RESULTAT ANALYSE
Séjour	Rez de chaussée	Revêtement souple	Revêtement souple beige	316LAA0032P002	Sol	BON ETAT	Fr3:Amiante non détecté	RESULTAT ANALYSE
Séjour	Rez de chaussée	Revêtement souple	Colle polymère jaune non séparable + ragréage gris	316LAA0032P002	Sol	BON ETAT	Fr4:Amiante non détecté	RESULTAT ANALYSE
Dégagement	R+1	Colle	Dalle dure cassante beige	316LAA0032P003	Sol	BON ETAT	Fr1:Amiante non détecté	RESULTAT ANALYSE
Dégagement	R+1	Colle	Ragréage gris non séparable + matériau blanc non séparable + matériau compact gris hétérogène	316LAA0032P003	Sol	BON ETAT	Fr3:Amiante non détecté	RESULTAT ANALYSE
WC 2	R+1	Revêtement souple	Revêtement cassant beige + colle polymère incolore non séparable	316LAA0032P004	Sol	BON ETAT	Fr1:Amiante non détecté	RESULTAT ANALYSE
WC 2	R+1	Revêtement souple	Peinture non séparable + dalle dure cassante beige	316LAA0032P004	Sol	BON ETAT	Fr2:Amiante non détecté	RESULTAT ANALYSE
WC 2	R+1	Revêtement souple	Ragréage gris non séparable + matériau compact gris hétérogène	316LAA0032P004	Sol	BON ETAT	Fr4:Amiante non détecté	RESULTAT ANALYSE
Chambre	R+1	Revêtement souple	Revêtement souple orange avec poussières	316LAA0032P005	Sol	BON ETAT	Fr1:Amiante non détecté	RESULTAT ANALYSE

PIECE	ETAGE	ELEMENTS	DESCRIPTIF LABORATOIRE	Echantillon	REPERAGE	ETAT	RESULTAT	METHODE
Chambre	R+1	Revêtement souple	Moquette beige avec poussières + colle polymère jaune non séparable	316LAA0032P005	Sol	BON ETAT	Fr2:Amiante non détecté	RESULTAT ANALYSE
Chambre	R+1	Revêtement souple	Ragréage gris + matériau blanc non séparable	316LAA0032P005	Sol	BON ETAT	Fr3:Amiante non détecté	RESULTAT ANALYSE
Placard	R+1	Colle	Moquette beige avec poussières + colle polymère jaune non séparable	316LAA0032P006	Sol	BON ETAT	Amiante non détecté	RESULTAT ANALYSE
Salle de bains	R+1	Colle polystyrène	Peinture non séparable + polystyrène expansé (billes) blanc + colle polymère beige non séparable	316LAA0032P007	Plafond	BON ETAT	Fr1:Amiante non détecté	RESULTAT ANALYSE
Salle de bains	R+1	Colle polystyrène	Matériau plâtreux blanc avec couche cartonnée	316LAA0032P007	Plafond	BON ETAT	Fr2:Amiante non détecté	RESULTAT ANALYSE
WC 2	R+1	Enduit	Peinture en vrac non séparable + papier non séparable + enduit plâtreux blanc en vrac avec couche cartonnée	316LAA0032P008	Plafond	BON ETAT	Amiante non détecté	RESULTAT ANALYSE
WC	Rez de chaussée	Enduit	Peinture en vrac non séparable + papier non séparable + enduit plâtreux blanc en vrac avec couche cartonnée	316LAA0032P008	Plafond	BON ETAT	Amiante non détecté	RESULTAT ANALYSE

PIECE	ETAGE	ELEMENTS	DESCRIPTIF LABORATOIRE	Echantillon	REPERAGE	ETAT	RESULTAT	METHODE
Cuisine	Rez de chaussée	Enduit	Peinture en vrac non séparable + papier non séparable + enduit plâtreux blanc en vrac avec couche cartonnée	316LAA0032P008	Plafond	BON ETAT	Amiante non détecté	ZPSO
Entrée	Rez de chaussée	Enduit / Peinture	Peinture en vrac non séparable + enduit plâtreux blanc en vrac avec couche cartonnée	316LAA0032P009	Plafond	BON ETAT	Amiante non détecté	RESULTAT ANALYSE
Chambre	R+1	Enduit / Peinture	Peinture en vrac non séparable + enduit plâtreux blanc en vrac avec couche cartonnée	316LAA0032P009	Plafond	BON ETAT	Amiante non détecté	ZPSO
Dégagement	R+1	Enduit / Peinture	Peinture en vrac non séparable + enduit plâtreux blanc en vrac avec couche cartonnée	316LAA0032P009	Plafond	BON ETAT	Amiante non détecté	ZPSO
Placard	R+1	Enduit / Peinture	Peinture en vrac non séparable + enduit plâtreux blanc en vrac avec couche cartonnée	316LAA0032P009	Plafond	BON ETAT	Amiante non détecté	ZPSO
Séjour	Rez de chaussée	Enduit / Peinture	Peinture en vrac non séparable + enduit plâtreux blanc en vrac avec couche cartonnée	316LAA0032P009	Plafond	BON ETAT	Amiante non détecté	ZPSO

PIECE	ETAGE	ELEMENTS	DESCRIPTIF LABORATOIRE	Echantillon	REPERAGE	ETAT	RESULTAT	METHODE
WC	Rez de chaussée	Enduit / Peinture	Peinture en vrac non séparable + enduit plâtreux blanc en vrac avec couche cartonnée	316LAA0032P010	Mur C	BON ETAT	Amiante non détecté	RESULTAT ANALYSE
Salle de bains	R+1	Enduit / Peinture	Peinture en vrac non séparable + enduit plâtreux blanc en vrac avec couche cartonnée	316LAA0032P010	Mur A	BON ETAT	Amiante non détecté	ZPSO
Salle de bains	R+1	Enduit / Peinture	Peinture en vrac non séparable + enduit plâtreux blanc en vrac avec couche cartonnée	316LAA0032P010	Mur B	BON ETAT	Amiante non détecté	ZPSO
Salle de bains	R+1	Enduit / Peinture	Peinture en vrac non séparable + enduit plâtreux blanc en vrac avec couche cartonnée	316LAA0032P010	Mur C	BON ETAT	Amiante non détecté	ZPSO
Salle de bains	R+1	Enduit / Peinture	Peinture en vrac non séparable + enduit plâtreux blanc en vrac avec couche cartonnée	316LAA0032P010	Mur F	BON ETAT	Amiante non détecté	ZPSO
WC 2	R+1	Enduit / Peinture	Peinture en vrac non séparable + enduit plâtreux blanc en vrac avec couche cartonnée	316LAA0032P010	Mur A	BON ETAT	Amiante non détecté	ZPSO
WC 2	R+1	Enduit / Peinture	Peinture en vrac non séparable + enduit plâtreux blanc en vrac avec couche cartonnée	316LAA0032P010	Mur C	BON ETAT	Amiante non détecté	ZPSO

PIECE	ETAGE	ELEMENTS	DESCRIPTIF LABORATOIRE	Echantillon	REPERAGE	ETAT	RESULTAT	METHODE
WC 2	R+1	Enduit / Peinture	Peinture en vrac non séparable + enduit plâtreux blanc en vrac avec couche cartonnée	316LAA0032P010	Mur D	BON ETAT	Amiante non détecté	ZPSO
Cuisine	Rez de chaussée	Enduit / Peinture	Peinture en vrac non séparable + enduit plâtreux blanc en vrac avec couche cartonnée	316LAA0032P010	Mur A	BON ETAT	Amiante non détecté	ZPSO
Cuisine	Rez de chaussée	Enduit / Peinture	Peinture en vrac non séparable + enduit plâtreux blanc en vrac avec couche cartonnée	316LAA0032P010	Mur C	BON ETAT	Amiante non détecté	ZPSO
Cuisine	Rez de chaussée	Enduit / Peinture	Peinture en vrac non séparable + enduit plâtreux blanc en vrac avec couche cartonnée	316LAA0032P010	Mur D	BON ETAT	Amiante non détecté	ZPSO
Cuisine	Rez de chaussée	Enduit / Peinture	Peinture en vrac non séparable + enduit plâtreux blanc en vrac avec couche cartonnée	316LAA0032P010	Mur E	BON ETAT	Amiante non détecté	ZPSO
Cuisine	Rez de chaussée	Enduit / Peinture	Peinture en vrac non séparable + enduit plâtreux blanc en vrac avec couche cartonnée	316LAA0032P010	Mur G	BON ETAT	Amiante non détecté	ZPSO
Cuisine	Rez de chaussée	Enduit / Peinture	Peinture en vrac non séparable + enduit plâtreux blanc en vrac avec couche cartonnée	316LAA0032P010	Mur H	BON ETAT	Amiante non détecté	ZPSO

PIECE	ETAGE	ELEMENTS	DESCRIPTIF LABORATOIRE	Echantillon	REPERAGE	ETAT	RESULTAT	METHODE
WC	Rez de chaussée	Enduit / Peinture	Peinture en vrac non séparable + enduit plâtreux blanc en vrac avec couche cartonnée	316LAA0032P010	Mur D	BON ETAT	Amiante non détecté	ZPSO
Séjour	Rez de chaussée	Enduit / Peinture	Peinture en vrac non séparable + enduit plâtreux blanc en vrac avec couche cartonnée	316LAA0032P011	Mur D	BON ETAT	Amiante non détecté	RESULTAT ANALYSE
Chambre	R+1	Enduit / Peinture	Peinture en vrac non séparable + enduit plâtreux blanc en vrac avec couche cartonnée	316LAA0032P011	Mur D	BON ETAT	Amiante non détecté	ZPSO
Dégagement	R+1	Enduit / Peinture	Peinture en vrac non séparable + enduit plâtreux blanc en vrac avec couche cartonnée	316LAA0032P011	Mur A	BON ETAT	Amiante non détecté	ZPSO
Dégagement	R+1	Enduit / Peinture	Peinture en vrac non séparable + enduit plâtreux blanc en vrac avec couche cartonnée	316LAA0032P011	Mur B	BON ETAT	Amiante non détecté	ZPSO
Dégagement	R+1	Enduit / Peinture	Peinture en vrac non séparable + enduit plâtreux blanc en vrac avec couche cartonnée	316LAA0032P011	Mur C	BON ETAT	Amiante non détecté	ZPSO
Dégagement	R+1	Enduit / Peinture	Peinture en vrac non séparable + enduit plâtreux blanc en vrac avec couche cartonnée	316LAA0032P011	Mur D	BON ETAT	Amiante non détecté	ZPSO

PIECE	ETAGE	ELEMENTS	DESCRIPTIF LABORATOIRE	Echantillon	REPERAGE	ETAT	RESULTAT	METHODE
Placard	R+1	Enduit / Peinture	Peinture en vrac non séparable + enduit plâtreux blanc en vrac avec couche cartonnée	316LAA0032P011	Mur B	BON ETAT	Amiante non détecté	ZPSO
Placard	R+1	Enduit / Peinture	Peinture en vrac non séparable + enduit plâtreux blanc en vrac avec couche cartonnée	316LAA0032P011	Mur C	BON ETAT	Amiante non détecté	ZPSO
Placard	R+1	Enduit / Peinture	Peinture en vrac non séparable + enduit plâtreux blanc en vrac avec couche cartonnée	316LAA0032P011	Mur D	BON ETAT	Amiante non détecté	ZPSO
Entrée	Rez de chaussée	Enduit / Peinture	Peinture en vrac non séparable + enduit plâtreux blanc en vrac avec couche cartonnée	316LAA0032P011	Mur A	BON ETAT	Amiante non détecté	ZPSO
Entrée	Rez de chaussée	Enduit / Peinture	Peinture en vrac non séparable + enduit plâtreux blanc en vrac avec couche cartonnée	316LAA0032P011	Mur B	BON ETAT	Amiante non détecté	ZPSO
Entrée	Rez de chaussée	Enduit / Peinture	Peinture en vrac non séparable + enduit plâtreux blanc en vrac avec couche cartonnée	316LAA0032P011	Mur C	BON ETAT	Amiante non détecté	ZPSO
Entrée	Rez de chaussée	Enduit / Peinture	Peinture en vrac non séparable + enduit plâtreux blanc en vrac avec couche cartonnée	316LAA0032P011	Mur D	BON ETAT	Amiante non détecté	ZPSO

PIECE	ETAGE	ELEMENTS	DESCRIPTIF LABORATOIRE	Echantillon	REPERAGE	ETAT	RESULTAT	METHODE
Séjour	Rez de chaussée	Enduit / Peinture	Peinture en vrac non séparable + enduit plâtreux blanc en vrac avec couche cartonnée	316LAA0032P011	Mur D	BON ETAT	Amiante non détecté	ZPSO
WC	Rez de chaussée	Enduit / Peinture	Peinture en vrac non séparable + enduit plâtreux blanc en vrac	316LAA0032P012	Mur A	BON ETAT	Amiante non détecté	RESULTAT ANALYSE
Cuisine	Rez de chaussée	Enduit / Peinture	Peinture en vrac non séparable + enduit plâtreux blanc en vrac	316LAA0032P012	Mur B	BON ETAT	Amiante non détecté	ZPSO
Cuisine	Rez de chaussée	Enduit / Peinture	Peinture en vrac non séparable + enduit plâtreux blanc en vrac	316LAA0032P012	Mur F	BON ETAT	Amiante non détecté	ZPSO
WC	Rez de chaussée	Enduit / Peinture	Peinture en vrac non séparable + enduit plâtreux blanc en vrac	316LAA0032P012	Mur B	BON ETAT	Amiante non détecté	ZPSO
Entrée	Rez de chaussée	Enduit / Peinture	Peinture en vrac non séparable + enduit plâtreux rose en vrac	316LAA0032P013	Mur F	BON ETAT	Amiante non détecté	RESULTAT ANALYSE
Chambre	R+1	Enduit / Peinture	Peinture en vrac non séparable + enduit plâtreux rose en vrac	316LAA0032P013	Mur A	BON ETAT	Amiante non détecté	ZPSO
Chambre	R+1	Enduit / Peinture	Peinture en vrac non séparable + enduit plâtreux rose en vrac	316LAA0032P013	Mur C	BON ETAT	Amiante non détecté	ZPSO
Placard	R+1	Enduit / Peinture	Peinture en vrac non séparable + enduit plâtreux rose en vrac	316LAA0032P013	Mur A	BON ETAT	Amiante non détecté	ZPSO

PIECE	ETAGE	ELEMENTS	DESCRIPTIF LABORATOIRE	Echantillon	REPERAGE	ETAT	RESULTAT	METHODE
Entrée	Rez de chaussée	Enduit / Peinture	Peinture en vrac non séparable + enduit plâtreux rose en vrac	316LAA0032P013	Mur E	BON ETAT	Amiante non détecté	ZPSO
Séjour	Rez de chaussée	Enduit / Peinture	Peinture en vrac non séparable + enduit plâtreux rose en vrac	316LAA0032P013	Mur A	BON ETAT	Amiante non détecté	ZPSO
Séjour	Rez de chaussée	Enduit / Peinture	Peinture en vrac non séparable + enduit plâtreux rose en vrac	316LAA0032P013	Mur B	BON ETAT	Amiante non détecté	ZPSO
Séjour	Rez de chaussée	Enduit / Peinture	Peinture en vrac non séparable + enduit plâtreux rose en vrac	316LAA0032P013	Mur C	BON ETAT	Amiante non détecté	ZPSO
Salle de bains	R+1	Enduit / Peinture	Peinture en vrac non séparable + enduit plâtreux blanc en vrac avec couche cartonnée	316LAA0032P014	Mur D	BON ETAT	Amiante non détecté	RESULTAT ANALYSE
Salle de bains	R+1	Enduit / Peinture	Peinture en vrac non séparable + enduit plâtreux blanc en vrac avec couche cartonnée	316LAA0032P014	Mur E	BON ETAT	Amiante non détecté	ZPSO
WC 2	R+1	Enduit / Peinture	Peinture en vrac non séparable + enduit plâtreux blanc en vrac avec couche cartonnée	316LAA0032P014	Mur B	BON ETAT	Amiante non détecté	ZPSO
Chambre	R+1	Enduit / Peinture	Papier peint	316LAA0032P015	Mur B	BON ETAT	Fr1:Amiante non détecté	RESULTAT ANALYSE

PIECE	ETAGE	ELEMENTS	DESCRIPTIF LABORATOIRE	Echantillon	REPERAGE	ETAT	RESULTAT	METHODE
Chambre	R+1	Enduit / Peinture	Toile fibreuse beige non séparable + enduit plâtreux blanc en vrac avec couche cartonnée	316LAA0032P015	Mur B	BON ETAT	Fr2:Amiante non détecté	RESULTAT ANALYSE
Salle de bains	R+1	Colle faïence	Peinture	316LAA0032P016	Mur A	BON ETAT	Fr1:Amiante non détecté	RESULTAT ANALYSE
Salle de bains	R+1	Colle faïence	Carrelage	316LAA0032P016	Mur A	BON ETAT	Fr2:Amiante non détecté	RESULTAT ANALYSE
Salle de bains	R+1	Colle faïence	Colle beige + couche plâtreuse blanche en faible quantité avec couche cartonnée non séparable	316LAA0032P016	Mur A	BON ETAT	Fr3:Amiante non détecté	RESULTAT ANALYSE

JP : Jugement Personnel, ZPSO : Zone présentant des similitudes d'Ouvrage

ANNEXE 1 – PHOTOS DES ELEMENTS AMIANTES ET/OU NON AMIANTES

PRELEVEMENT : 316LAA0032P001			
NOM DU CLIENT	NUMERO DU DOSSIER		PIECE OU LOCAL
OPH77	316LAA0032 29/04/2019		Cuisine (RC)
ELEMENT	DESCRIPTIF DU LABORATOIRE	DATE DE PRELEVEMENT	NOM DE L'OPERATEUR
Colle	Peinture non séparable + dalle dure cassante beige	29/04/2019	BENAOUDA Mostefa
LOCALISATION		RESULTAT	
Sol		Fr1:Amiante non détecté	

EMPLACEMENT



PRELEVEMENT : 316LAA0032P001			
NOM DU CLIENT	NUMERO DU DOSSIER		PIECE OU LOCAL
OPH77	316LAA0032 29/04/2019		Cuisine (RC)
ELEMENT	DESCRIPTIF DU LABORATOIRE	DATE DE PRELEVEMENT	NOM DE L'OPERATEUR
Colle	Colle bitumineuse noire + ragréage gris non séparable	29/04/2019	BENAOUDA Mostefa
LOCALISATION		RESULTAT	
Sol		Fr2:Amiante détecté (Chrysotile)	

EMPLACEMENT



PRELEVEMENT : 316LAA0032P002			
NOM DU CLIENT	NUMERO DU DOSSIER	PIECE OU LOCAL	
OPH77	316LAA0032 29/04/2019	Séjour (RC)	
ELEMENT	DESCRIPTIF DU LABORATOIRE	DATE DE PRELEVEMENT	NOM DE L'OPERATEUR
Revêtement souple	Dalle dure cassante beige	29/04/2019	BENAOUDA Mostefa
LOCALISATION		RESULTAT	
Sol		Fr1:Amiante non détecté	

EMPLACEMENT



PRELEVEMENT : 316LAA0032P002			
NOM DU CLIENT	NUMERO DU DOSSIER	PIECE OU LOCAL	
OPH77	316LAA0032 29/04/2019	Séjour (RC)	
ELEMENT	DESCRIPTIF DU LABORATOIRE	DATE DE PRELEVEMENT	NOM DE L'OPERATEUR
Revêtement souple	Colle bitumineuse noire + ragréage gris non séparable	29/04/2019	BENAOUDA Mostefa
LOCALISATION		RESULTAT	
Sol		Fr2:Amiante détecté (Chrysotile)	

EMPLACEMENT



PRELEVEMENT : 316LAA0032P002			
NOM DU CLIENT	NUMERO DU DOSSIER	PIECE OU LOCAL	
OPH77	316LAA0032 29/04/2019	Séjour (RC)	
ELEMENT	DESCRIPTIF DU LABORATOIRE	DATE DE PRELEVEMENT	NOM DE L'OPERATEUR
Revêtement souple	Revêtement souple beige	29/04/2019	BENAOUDA Mostefa
LOCALISATION		RESULTAT	
Sol		Fr3:Amiante non détecté	

EMPLACEMENT



PRELEVEMENT : 316LAA0032P002			
NOM DU CLIENT	NUMERO DU DOSSIER	PIECE OU LOCAL	
OPH77	316LAA0032 29/04/2019	Séjour (RC)	
ELEMENT	DESCRIPTIF DU LABORATOIRE	DATE DE PRELEVEMENT	NOM DE L'OPERATEUR
Revêtement souple	Colle polymère jaune non séparable + ragréage gris	29/04/2019	BENAOUDA Mostefa
LOCALISATION		RESULTAT	
Sol		Fr4:Amiante non détecté	

EMPLACEMENT



PRELEVEMENT : 316LAA0032P003			
NOM DU CLIENT	NUMERO DU DOSSIER	PIECE OU LOCAL	
OPH77	316LAA0032 29/04/2019	Dégagement (R+1)	
ELEMENT	DESCRIPTIF DU LABORATOIRE	DATE DE PRELEVEMENT	NOM DE L'OPERATEUR
Colle	Dalle dure cassante beige	29/04/2019	BENAOUDA Mostefa
LOCALISATION		RESULTAT	
Sol		Fr1:Amiante non détecté	

EMPLACEMENT



PRELEVEMENT : 316LAA0032P003			
NOM DU CLIENT	NUMERO DU DOSSIER	PIECE OU LOCAL	
OPH77	316LAA0032 29/04/2019	Dégagement (R+1)	
ELEMENT	DESCRIPTIF DU LABORATOIRE	DATE DE PRELEVEMENT	NOM DE L'OPERATEUR
Colle	Colle bitumineuse noire	29/04/2019	BENAOUDA Mostefa
LOCALISATION		RESULTAT	
Sol		Fr2:Amiante détecté (Chrysotile)	

EMPLACEMENT



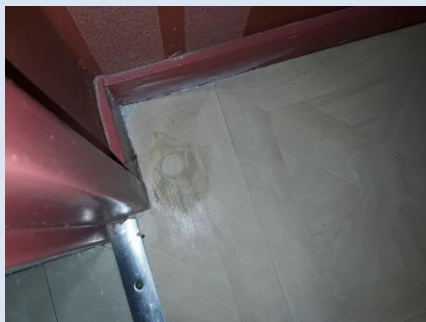
PRELEVEMENT : 316LAA0032P003			
NOM DU CLIENT	NUMERO DU DOSSIER	PIECE OU LOCAL	
OPH77	316LAA0032 29/04/2019	Dégagement (R+1)	
ELEMENT	DESCRIPTIF DU LABORATOIRE	DATE DE PRELEVEMENT	NOM DE L'OPERATEUR
Colle	Ragréage gris non séparable + matériau blanc non séparable + matériau compact gris hétérogène	29/04/2019	BENAOUDA Mostefa
LOCALISATION		RESULTAT	
Sol		Fr3:Amiante non détecté	

EMPLACEMENT



PRELEVEMENT : 316LAA0032P004			
NOM DU CLIENT	NUMERO DU DOSSIER	PIECE OU LOCAL	
OPH77	316LAA0032 29/04/2019	WC 2 (R+1)	
ELEMENT	DESCRIPTIF DU LABORATOIRE	DATE DE PRELEVEMENT	NOM DE L'OPERATEUR
Revêtement souple	Revêtement cassant beige + colle polymère incolore non séparable	29/04/2019	BENAOUDA Mostefa
LOCALISATION		RESULTAT	
Sol		Fr1:Amiante non détecté	

EMPLACEMENT



PRELEVEMENT : 316LAA0032P004

NOM DU CLIENT	NUMERO DU DOSSIER	PIECE OU LOCAL	
OPH77	316LAA0032 29/04/2019	WC 2 (R+1)	
ELEMENT	DESCRIPTIF DU LABORATOIRE	DATE DE PRELEVEMENT	NOM DE L'OPERATEUR
Revêtement souple	Peinture non séparable + dalle dure cassante beige	29/04/2019	BENAOUDA Mostefa
LOCALISATION		RESULTAT	
Sol		Fr2:Amiante non détecté	

EMPLACEMENT



PRELEVEMENT : 316LAA0032P004

NOM DU CLIENT	NUMERO DU DOSSIER	PIECE OU LOCAL	
OPH77	316LAA0032 29/04/2019	WC 2 (R+1)	
ELEMENT	DESCRIPTIF DU LABORATOIRE	DATE DE PRELEVEMENT	NOM DE L'OPERATEUR
Revêtement souple	Colle bitumineuse noire	29/04/2019	BENAOUDA Mostefa
LOCALISATION		RESULTAT	
Sol		Fr3:Amiante détecté (Chrysotile)	

EMPLACEMENT



PRELEVEMENT : 316LAA0032P004			
NOM DU CLIENT	NUMERO DU DOSSIER	PIECE OU LOCAL	
OPH77	316LAA0032 29/04/2019	WC 2 (R+1)	
ELEMENT	DESCRIPTIF DU LABORATOIRE	DATE DE PRELEVEMENT	NOM DE L'OPERATEUR
Revêtement souple	Ragréage gris non séparable + matériau compact gris hétérogène	29/04/2019	BENAOUDA Mostefa
LOCALISATION		RESULTAT	
Sol		Fr4:Amiante non détecté	

EMPLACEMENT



PRELEVEMENT : 316LAA0032P005			
NOM DU CLIENT	NUMERO DU DOSSIER	PIECE OU LOCAL	
OPH77	316LAA0032 29/04/2019	Chambre (R+1)	
ELEMENT	DESCRIPTIF DU LABORATOIRE	DATE DE PRELEVEMENT	NOM DE L'OPERATEUR
Revêtement souple	Revêtement souple orange avec poussières	29/04/2019	BENAOUDA Mostefa
LOCALISATION		RESULTAT	
Sol		Fr1:Amiante non détecté	

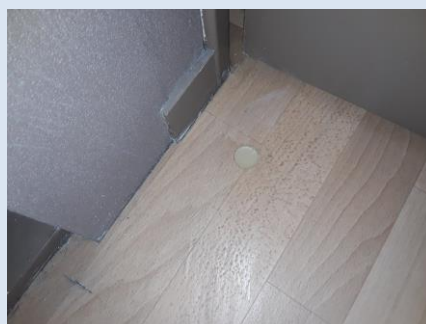
EMPLACEMENT



PRELEVEMENT : 316LAA0032P005

NOM DU CLIENT	NUMERO DU DOSSIER	PIECE OU LOCAL	
OPH77	316LAA0032 29/04/2019	Chambre (R+1)	
ELEMENT	DESCRIPTIF DU LABORATOIRE	DATE DE PRELEVEMENT	NOM DE L'OPERATEUR
Revêtement souple	Moquette beige avec poussières + colle polymère jaune non séparable	29/04/2019	BENAOUDA Mostefa
LOCALISATION		RESULTAT	
Sol		Fr2:Amiante non détecté	

EMPLACEMENT



PRELEVEMENT : 316LAA0032P005

NOM DU CLIENT	NUMERO DU DOSSIER	PIECE OU LOCAL	
OPH77	316LAA0032 29/04/2019	Chambre (R+1)	
ELEMENT	DESCRIPTIF DU LABORATOIRE	DATE DE PRELEVEMENT	NOM DE L'OPERATEUR
Revêtement souple	Ragréage gris + matériau blanc non séparable	29/04/2019	BENAOUDA Mostefa
LOCALISATION		RESULTAT	
Sol		Fr3:Amiante non détecté	

EMPLACEMENT



PRELEVEMENT : 316LAA0032P006			
NOM DU CLIENT	NUMERO DU DOSSIER		PIECE OU LOCAL
OPH77	316LAA0032 29/04/2019		Chambre (R+1)
ELEMENT	DESCRIPTIF DU LABORATOIRE	DATE DE PRELEVEMENT	NOM DE L'OPERATEUR
Colle	Moquette beige avec poussières + colle polymère jaune non séparable	29/04/2019	BENAOUDA Mostefa
LOCALISATION		RESULTAT	
Sol		Amiante non détecté	

EMPLACEMENT



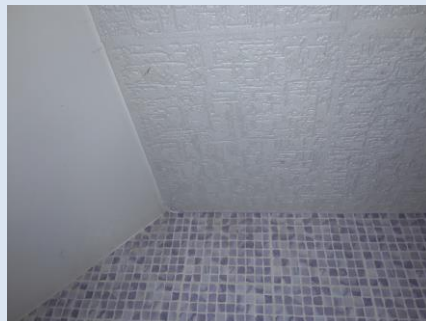
PRELEVEMENT : 316LAA0032P007			
NOM DU CLIENT	NUMERO DU DOSSIER		PIECE OU LOCAL
OPH77	316LAA0032 29/04/2019		Salle de bains (R+1)
ELEMENT	DESCRIPTIF DU LABORATOIRE	DATE DE PRELEVEMENT	NOM DE L'OPERATEUR
Colle polystyrène	Peinture non séparable + polystyrène expansé (billes) blanc + colle polymère beige non séparable	29/04/2019	BENAOUDA Mostefa
LOCALISATION		RESULTAT	
Plafond		Fr1:Amiante non détecté	

EMPLACEMENT



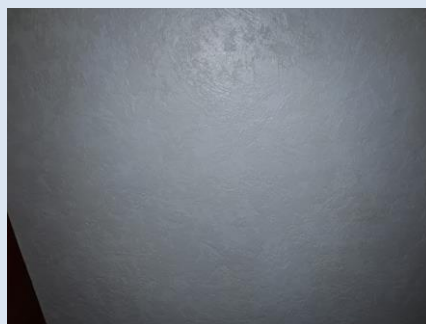
PRELEVEMENT : 316LAA0032P007			
NOM DU CLIENT	NUMERO DU DOSSIER	PIECE OU LOCAL	
OPH77	316LAA0032 29/04/2019	Salle de bains (R+1)	
ELEMENT	DESCRIPTIF DU LABORATOIRE	DATE DE PRELEVEMENT	NOM DE L'OPERATEUR
Colle polystyrène	Matériau plâtreux blanc avec couche cartonnée	29/04/2019	BENAOUDA Mostefa
LOCALISATION		RESULTAT	
Plafond		Fr2:Amiante non détecté	

EMPLACEMENT



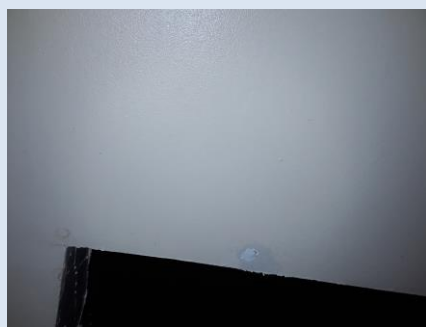
PRELEVEMENT : 316LAA0032P008			
NOM DU CLIENT	NUMERO DU DOSSIER	PIECE OU LOCAL	
OPH77	316LAA0032 29/04/2019	WC (RC)	
ELEMENT	DESCRIPTIF DU LABORATOIRE	DATE DE PRELEVEMENT	NOM DE L'OPERATEUR
Enduit	Peinture en vrac non séparable + papier non séparable + enduit plâtreux blanc en vrac avec couche cartonnée	29/04/2019	BENAOUDA Mostefa
LOCALISATION		RESULTAT	
Plafond		Amiante non détecté	

EMPLACEMENT



PRELEVEMENT : 316LAA0032P009			
NOM DU CLIENT	NUMERO DU DOSSIER	PIECE OU LOCAL	
OPH77	316LAA0032 29/04/2019	Entrée (RC)	
ELEMENT	DESCRIPTIF DU LABORATOIRE	DATE DE PRELEVEMENT	NOM DE L'OPERATEUR
Enduit / Peinture	Peinture en vrac non séparable + enduit plâtreux blanc en vrac avec couche cartonnée	29/04/2019	BENAOUDA Mostefa
LOCALISATION		RESULTAT	
Plafond		Amiante non détecté	

EMPLACEMENT



PRELEVEMENT : 316LAA0032P010			
NOM DU CLIENT	NUMERO DU DOSSIER	PIECE OU LOCAL	
OPH77	316LAA0032 29/04/2019	WC (RC)	
ELEMENT	DESCRIPTIF DU LABORATOIRE	DATE DE PRELEVEMENT	NOM DE L'OPERATEUR
Enduit / Peinture	Peinture en vrac non séparable + enduit plâtreux blanc en vrac avec couche cartonnée	29/04/2019	BENAOUDA Mostefa
LOCALISATION		RESULTAT	
Mur C		Amiante non détecté	

EMPLACEMENT



PRELEVEMENT : 316LAA0032P011			
NOM DU CLIENT	NUMERO DU DOSSIER	PIECE OU LOCAL	
OPH77	316LAA0032 29/04/2019	Séjour (RC)	
ELEMENT	DESCRIPTIF DU LABORATOIRE	DATE DE PRELEVEMENT	NOM DE L'OPERATEUR
Enduit / Peinture	Peinture en vrac non séparable + enduit plâtreux blanc en vrac avec couche cartonnée	29/04/2019	BENAOUDA Mostefa
LOCALISATION		RESULTAT	
Mur D		Amiante non détecté	

EMPLACEMENT



PRELEVEMENT : 316LAA0032P012			
NOM DU CLIENT	NUMERO DU DOSSIER	PIECE OU LOCAL	
OPH77	316LAA0032 29/04/2019	WC (RC)	
ELEMENT	DESCRIPTIF DU LABORATOIRE	DATE DE PRELEVEMENT	NOM DE L'OPERATEUR
Enduit / Peinture	Peinture en vrac non séparable + enduit plâtreux blanc en vrac	29/04/2019	BENAOUDA Mostefa
LOCALISATION		RESULTAT	
Mur A		Amiante non détecté	

EMPLACEMENT



PRELEVEMENT : 316LAA0032P013			
NOM DU CLIENT	NUMERO DU DOSSIER		PIECE OU LOCAL
OPH77	316LAA0032 29/04/2019		Entrée (RC)
ELEMENT	DESCRIPTIF DU LABORATOIRE	DATE DE PRELEVEMENT	NOM DE L'OPERATEUR
Enduit / Peinture	Peinture en vrac non séparable + enduit plâtreux rose en vrac	29/04/2019	BENAOUDA Mostefa
LOCALISATION		RESULTAT	
Mur F		Amiante non détecté	

EMPLACEMENT



PRELEVEMENT : 316LAA0032P014			
NOM DU CLIENT	NUMERO DU DOSSIER		PIECE OU LOCAL
OPH77	316LAA0032 29/04/2019		Salle de bains (R+1)
ELEMENT	DESCRIPTIF DU LABORATOIRE	DATE DE PRELEVEMENT	NOM DE L'OPERATEUR
Enduit / Peinture	Peinture en vrac non séparable + enduit plâtreux blanc en vrac avec couche cartonnée	29/04/2019	BENAOUDA Mostefa
LOCALISATION		RESULTAT	
Mur D		Amiante non détecté	

EMPLACEMENT



PRELEVEMENT : 316LAA0032P015			
NOM DU CLIENT	NUMERO DU DOSSIER		PIECE OU LOCAL
OPH77	316LAA0032 29/04/2019		Chambre (R+1)
ELEMENT	DESCRIPTIF DU LABORATOIRE	DATE DE PRELEVEMENT	NOM DE L'OPERATEUR
Enduit / Peinture	Papier peint	29/04/2019	BENAOUDA Mostefa
LOCALISATION		RESULTAT	
Mur B		Fr1:Amiante non détecté	

EMPLACEMENT



PRELEVEMENT : 316LAA0032P015			
NOM DU CLIENT	NUMERO DU DOSSIER		PIECE OU LOCAL
OPH77	316LAA0032 29/04/2019		Chambre (R+1)
ELEMENT	DESCRIPTIF DU LABORATOIRE	DATE DE PRELEVEMENT	NOM DE L'OPERATEUR
Enduit / Peinture	Toile fibreuse beige non séparable + enduit plâtreux blanc en vrac avec couche cartonnée	29/04/2019	BENAOUDA Mostefa
LOCALISATION		RESULTAT	
Mur B		Fr2:Amiante non détecté	

EMPLACEMENT



PRELEVEMENT : 316LAA0032P016			
NOM DU CLIENT	NUMERO DU DOSSIER		PIECE OU LOCAL
OPH77	316LAA0032 29/04/2019		Salle de bains (R+1)
ELEMENT	DESCRIPTIF DU LABORATOIRE	DATE DE PRELEVEMENT	NOM DE L'OPERATEUR
Colle faïence	Peinture	29/04/2019	BENAOUDA Mostefa
LOCALISATION		RESULTAT	
Mur A		Fr1:Amiante non détecté	

EMPLACEMENT

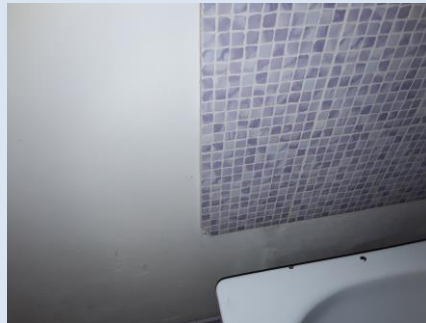


PRELEVEMENT : 316LAA0032P016			
NOM DU CLIENT	NUMERO DU DOSSIER		PIECE OU LOCAL
OPH77	316LAA0032 29/04/2019		Salle de bains (R+1)
ELEMENT	DESCRIPTIF DU LABORATOIRE	DATE DE PRELEVEMENT	NOM DE L'OPERATEUR
Colle faïence	Carrelage	29/04/2019	BENAOUDA Mostefa
LOCALISATION		RESULTAT	
Mur A		Fr2:Amiante non détecté	

EMPLACEMENT



PRELEVEMENT : 316LAA0032P016			
NOM DU CLIENT	NUMERO DU DOSSIER	PIECE OU LOCAL	
OPH77	316LAA0032 29/04/2019	Salle de bains (R+1)	
ELEMENT	DESCRIPTIF DU LABORATOIRE	DATE DE PRELEVEMENT	NOM DE L'OPERATEUR
Colle faïence	Colle beige + couche plâtreuse blanche en faible quantité avec couche cartonnée non séparable	29/04/2019	BENAOUDA Mostefa
LOCALISATION		RESULTAT	
Mur A		Fr3:Amiante non détecté	
EMPLACEMENT			



ANNEXE 3 – PROCES VERBAUX D'ANALYSES



3 rue Armand Herpin Lacroix
35000 RENNES
Tel : 02.99.35.41.41
Fax : 02.99.35.41.42
www.itga.fr

Accréditation n° I-5967



Liste des sites et portées disponibles sur www.cofrac.fr

L'accréditation du COFRAC atteste de la compétence des laboratoires pour les seuls essais couverts par l'accréditation qui sont identifiés par le symbole :

**RAPPORT SYNTHÉTIQUE D'ANALYSE NUMÉRO IT0719-42515 EN DATE DU 14/05/2019
RECHERCHE ET IDENTIFICATION D'AMIANTE SUR PRELEVEMENT(S) DE MATERIAU(X)**

*Ce rapport ne concerne que les échantillons soumis à l'analyse tels qu'ils ont été reçus au laboratoire.
Les informations fournies par le client sont simplement retranscrites et identifiées comme telles.*

Client : AGENCE EHI IDF- (COMPTE MATERIAUX)- EXPERT HABITAT & INDUSTRIE INGENIERIE 2 rue Traversière 78580 LES ALLUETS LE ROI	Réf. Commande ITGA : IT0719-42515 Réf. Commande Client : 316LAA0032--01
--	--

Prélèvement(s) : Reçu au laboratoire le : 03/05/2019

Préparation(s) : Effectuée de façon à être représentative de l'échantillon

- ou
- Pour une analyse au Microscope Optique à Lumière Polarisée (MOLP) : Prélèvement et montage adapté sur lame de microscopie
 - Pour une analyse au Microscope Electronique à Transmission Analytique (META) en fonction de la nature de la prise d'essai :
 - (1) - Broyage en milieu aqueux et récupération des particules sur grilles de microscopie (méthode interne : IT085)
 - (2) - Attaque chimique, broyage et récupération des particules sur grilles de microscopie (méthode interne : IT286)

Technique(s) : - Microscopie Optique à Lumière Polarisée (guide HSG 248 - Appendice 2) : Morphologie et critères optiques
Analytique(s) : La détection de fibres d'amiante optiquement observables est garantie si la teneur est supérieure ou égale à 0,1 % en masse.
ou - Microscopie Electronique à Transmission Analytique (parties pertinentes de la norme NF X43-050) : Morphologie, EDX et diffraction électronique
La détection de fibres d'amiante est garantie si la teneur est supérieure ou égale à 0,1 % en masse.

Résultat(s) :

Fraction analysée	Technique analytique (Méthode de préparation)	Nombre de préparations	Date d'analyse	Résultat / Variété d'amiante
Réf dossier client : 316LAA0032--01 - 159 RUE GRANDE 77670 SAINT MAMMES Réf échantillon ITGA : IT151905-4077				
Réf échantillon client : 316LAA0032P001 / LOGEMENTS COLLECTIFS Description ITGA : Peinture / Dalle dure cassante beige / Colle bitumineuse noire / Ragréage gris				
* Peinture non séparable + dalle dure cassante beige	META (2)	1	14/05/2019	Amiante non détecté / -
* Colle bitumineuse noire + ragréage gris non séparable	MOLP	1	14/05/2019	Présence de fibres d'amiante / Chrysotile
Réf dossier client : 316LAA0032--01 - 159 RUE GRANDE 77670 SAINT MAMMES Réf échantillon ITGA : IT151905-4078				
Réf échantillon client : 316LAA0032P002 / LOGEMENTS COLLECTIFS Description ITGA : Dalle dure cassante beige / Colle bitumineuse noire / Ragréage gris / Revêtement souple beige / Colle polymère jaune / Ragréage gris				
* Dalle dure cassante beige	META (2)	1	14/05/2019	Amiante non détecté / -
* Colle bitumineuse noire + ragréage gris non séparable	MOLP	1	14/05/2019	Présence de fibres d'amiante / Chrysotile
* Revêtement souple beige	META (1)	1	14/05/2019	Amiante non détecté / -
* Colle polymère jaune non séparable + ragréage gris	META (1)	1	14/05/2019	Amiante non détecté / -

La reproduction de ce rapport n'est autorisée que sous sa forme intégrale ; ce rapport ne doit pas être reproduit partiellement sans l'approbation du laboratoire.

Sauf demande particulière et écrite du client, les échantillons sont conservés pendant 6 mois et les rapports pendant 2 ans.

DTA 164-01 rev 07

Page 1/4

RAPPORT SYNTHÉTIQUE D'ANALYSE NUMÉRO IT0719-42515 EN DATE DU 14/05/2019
RECHERCHE ET IDENTIFICATION D'AMIANTE SUR PRELEVEMENT(S) DE MATERIAU(X)

Fraction analysée	Technique analytique (Méthode de préparation)	Nombre de préparations	Date d'analyse	Résultat / Variété d'amiante
Réf dossier client : 316LAA0032-01 - 159 RUE GRANDE 77670 SAINT MAMMES Réf échantillon client : 316LAA0032P003 / LOGEMENTS COLLECTIFS - - - / Dégagement Sol Colle				
		Réf échantillon ITGA : IT151905-4079		
		Description ITGA : Dalle dure cassante beige / Colle bitumeuse noire / Ragréage gris / Matériau blanc / Matériau compact gris hétérogène		
* Dalle dure cassante beige	META (2)	1	14/05/2019	Amiante non détecté / -
* Colle bitumeuse noire	MOLP	1	14/05/2019	Présence de fibres d'amiante / Chrysotile
* Ragréage gris non séparable + matériau blanc non séparable + matériau compact gris hétérogène	META (1)	1	14/05/2019	Amiante non détecté / -
Réf dossier client : 316LAA0032-01 - 159 RUE GRANDE 77670 SAINT MAMMES Réf échantillon client : 316LAA0032P004 / LOGEMENTS COLLECTIFS - - - / WC 2 Sol Revêtement souple				
		Réf échantillon ITGA : IT151905-4080		
		Description ITGA : Revêtement cassant beige / Colle polymère incolore / Peinture / Dalle dure cassante beige / Colle bitumeuse noire / Ragréage gris / Matériau compact gris hétérogène		
* Revêtement cassant beige + colle polymère incolore non séparable	META (1)	1	14/05/2019	Amiante non détecté / -
* Peinture non séparable + dalle dure cassante beige	META (2)	1	14/05/2019	Amiante non détecté / -
* Colle bitumeuse noire	MOLP	1	14/05/2019	Présence de fibres d'amiante / Chrysotile
* Ragréage gris non séparable + matériau compact gris hétérogène	META (1)	1	14/05/2019	Amiante non détecté / -
Réf dossier client : 316LAA0032-01 - 159 RUE GRANDE 77670 SAINT MAMMES Réf échantillon client : 316LAA0032P005 / LOGEMENTS COLLECTIFS - - - / Chambre Sol Revêtement souple				
		Réf échantillon ITGA : IT151905-4081		
		Description ITGA : Revêtement souple orange avec poussières / Moquette beige avec poussières / Colle polymère jaune / Ragréage gris / Matériau blanc		
* Revêtement souple orange avec poussières	META (1)	1	14/05/2019	Amiante non détecté / -
* Moquette beige avec poussières + colle polymère jaune non séparable	META (2)	1	14/05/2019	Amiante non détecté / -
* Ragréage gris + matériau blanc non séparable	META (1)	1	14/05/2019	Amiante non détecté / -
Réf dossier client : 316LAA0032-01 - 159 RUE GRANDE 77670 SAINT MAMMES Réf échantillon client : 316LAA0032P006 / LOGEMENTS COLLECTIFS - - - / Chambre Sol Colle				
		Réf échantillon ITGA : IT151905-4082		
		Description ITGA : Moquette beige avec poussières / Colle polymère jaune		
* Moquette beige avec poussières + colle polymère jaune non séparable	META (2)	2	14/05/2019	Amiante non détecté / -
Réf dossier client : 316LAA0032-01 - 159 RUE GRANDE 77670 SAINT MAMMES Réf échantillon client : 316LAA0032P007 / LOGEMENTS COLLECTIFS - - - / Salle de bains Plafond Colle polystyrène				
		Réf échantillon ITGA : IT151905-4083		
		Description ITGA : Peinture / Polystyrène expansé (billes) blanc / Colle polymère beige / Matériau plâtreux blanc avec couche cartonnée		
* Peinture non séparable + polystyrène expansé (billes) blanc + colle polymère beige non séparable	META (2)	1	14/05/2019	Amiante non détecté / -
* Matériau plâtreux blanc avec couche cartonnée	META (1)	1	14/05/2019	Amiante non détecté / -

La reproduction de ce rapport n'est autorisée que sous sa forme intégrale ; ce rapport ne doit pas être reproduit partiellement sans l'approbation du laboratoire.

Sauf demande particulière et écrite du client, les échantillons sont conservés pendant 6 mois et les rapports pendant 2 ans.

DTA 164-01 rev 07

Page 2/4

RAPPORT SYNTHÉTIQUE D'ANALYSE NUMÉRO IT0719-42515 EN DATE DU 14/05/2019
RECHERCHE ET IDENTIFICATION D'AMIANTE SUR PRELEVEMENT(S) DE MATERIAU(X)

Fraction analysée	Technique analytique (Méthode de préparation)	Nombre de préparations	Date d'analyse	Résultat / Variété d'amiante
Réf dossier client : 316LAA0032-01 - 159 RUE GRANDE 77670 SAINT MAMMES Réf échantillon client : 316LAA0032P008 / LOGEMENTS COLLECTIFS - - - / WC Plafond Enduit		Réf échantillon ITGA : IT151905-4084 Description ITGA : Peinture en vrac / Papier / Enduit plâtreux blanc en vrac avec couche cartonnée		
* Peinture en vrac non séparable + papier non séparable + enduit plâtreux blanc en vrac avec couche cartonnée	META (1)	1	14/05/2019	Amiante non détecté / -
Réf dossier client : 316LAA0032-01 - 159 RUE GRANDE 77670 SAINT MAMMES Réf échantillon client : 316LAA0032P009 / LOGEMENTS COLLECTIFS - - - / Entrée Plafond Enduit Peinture		Réf échantillon ITGA : IT151905-4085 Description ITGA : Peinture en vrac / Enduit plâtreux blanc en vrac avec couche cartonnée		
* Peinture en vrac non séparable + enduit plâtreux blanc en vrac avec couche cartonnée	META (1)	1	14/05/2019	Amiante non détecté / -
Réf dossier client : 316LAA0032-01 - 159 RUE GRANDE 77670 SAINT MAMMES Réf échantillon client : 316LAA0032P010 / LOGEMENTS COLLECTIFS - - - / WC Mur C Enduit Peinture		Réf échantillon ITGA : IT151905-4086 Description ITGA : Peinture en vrac / Enduit plâtreux blanc en vrac avec couche cartonnée		
* Peinture en vrac non séparable + enduit plâtreux blanc en vrac avec couche cartonnée	META (1)	1	14/05/2019	Amiante non détecté / -
Réf dossier client : 316LAA0032-01 - 159 RUE GRANDE 77670 SAINT MAMMES Réf échantillon client : 316LAA0032P011 / LOGEMENTS COLLECTIFS - - - / Séjour Mur D Enduit Peinture		Réf échantillon ITGA : IT151905-4087 Description ITGA : Peinture en vrac / Enduit plâtreux blanc en vrac avec couche cartonnée		
* Peinture en vrac non séparable + enduit plâtreux blanc en vrac avec couche cartonnée	META (1)	1	14/05/2019	Amiante non détecté / -
Réf dossier client : 316LAA0032-01 - 159 RUE GRANDE 77670 SAINT MAMMES Réf échantillon client : 316LAA0032P012 / LOGEMENTS COLLECTIFS - - - / WC Mur A Enduit Peinture		Réf échantillon ITGA : IT151905-4088 Description ITGA : Peinture en vrac / Enduit plâtreux blanc en vrac		
* Peinture en vrac non séparable + enduit plâtreux blanc en vrac	META (1)	1	14/05/2019	Amiante non détecté / -
Réf dossier client : 316LAA0032-01 - 159 RUE GRANDE 77670 SAINT MAMMES Réf échantillon client : 316LAA0032P013 / LOGEMENTS COLLECTIFS - - - / Entrée Mur F Enduit Peinture		Réf échantillon ITGA : IT151905-4089 Description ITGA : Peinture en vrac / Enduit plâtreux rose en vrac		
* Peinture en vrac non séparable + enduit plâtreux rose en vrac	META (1)	1	14/05/2019	Amiante non détecté / -
Réf dossier client : 316LAA0032-01 - 159 RUE GRANDE 77670 SAINT MAMMES Réf échantillon client : 316LAA0032P014 / LOGEMENTS COLLECTIFS - - - / Salle de bains Mur D Enduit Peinture		Réf échantillon ITGA : IT151905-4090 Description ITGA : Peinture en vrac / Enduit plâtreux blanc en vrac avec couche cartonnée		
* Peinture en vrac non séparable + enduit plâtreux blanc en vrac avec couche cartonnée	META (1)	1	14/05/2019	Amiante non détecté / -

La reproduction de ce rapport n'est autorisée que sous sa forme intégrale ; ce rapport ne doit pas être reproduit partiellement sans l'approbation du laboratoire.

Sauf demande particulière et écrite du client, les échantillons sont conservés pendant 6 mois et les rapports pendant 2 ans.

DTA 164-01 rev 07

Page 3/4


RAPPORT SYNTHÉTIQUE D'ANALYSE NUMÉRO IT0719-42515 EN DATE DU 14/05/2019
RECHERCHE ET IDENTIFICATION D'AMIANTE SUR PRELEVEMENT(S) DE MATERIAU(X)

Fraction analysée	Technique analytique (Méthode de préparation)	Nombre de préparations	Date d'analyse	Résultat / Variété d'amiante
Réf dossier client : 316LAA0032-01 - 159 RUE GRANDE 77670 SAINT MAMMES Réf échantillon client : 316LAA0032P015 / LOGEMENTS COLLECTIFS - - - / Chambre Mur B Enduit Peinture				
		Réf échantillon ITGA : IT151905-4091		
		Description ITGA : Papier peint / Toile fibreuse beige / Enduit plâtreux blanc en vrac avec couche cartonnée		
* Papier peint	META (I)	1	14/05/2019	Amiante non détecté / -
* Toile fibreuse beige non séparable + enduit plâtreux blanc en vrac avec couche cartonnée	META (I)	1	14/05/2019	Amiante non détecté / -
Réf dossier client : 316LAA0032-01 - 159 RUE GRANDE 77670 SAINT MAMMES Réf échantillon client : 316LAA0032P016 / LOGEMENTS COLLECTIFS - - - / Salle de bains Mur A Colle faïence				
		Réf échantillon ITGA : IT151905-4092		
		Description ITGA : Peinture / Carrelage / Colle beige / Couche plâtreuse blanche en faible quantité avec couche cartonnée		
* Peinture	META (I)	1	14/05/2019	Amiante non détecté / -
* Carrelage	META (I)	1	14/05/2019	Amiante non détecté / -
* Colle beige + couche plâtreuse blanche en faible quantité avec couche cartonnée non séparable	META (I)	1	14/05/2019	Amiante non détecté / -

Validé par : Hélène COCHET - Analyste



ATTESTATION(S)



Votre attestation Responsabilité Civile

AXA France IARD dont le siège social se situe 313, Terrasses de l'Arche 92727 Nanterre Cedex atteste que :

EXPERT HABITAT & INDUSTRIE INGENIERIE
21 ROUTE D ALBERT
62450 AVESNES LES BAPAUME

Est titulaire du contrat d'assurance n° 10158549604 ayant pris effet le 01/03/2018.
 Ce contrat garantit les conséquences pécuniaires de la Responsabilité civile pouvant lui incomber du fait de l'exercice des activités de **DIAGNOSTICS TECHNIQUES IMMOBILIERS** suivantes :

<p>ETAT MENTIONNANT LA PRESENCE OU L'ABSENCE DE MATERIAUX CONTENANT DE L'AMIANTE DIAGNOSTIC TECHNIQUE AMIANTE DIAGNOSTIC AMIANTE PARTIES PRIVATIVES CONTROLE PERIODIQUE (AMIANTE) CONTROLE VISUEL APRES TRAVAUX (PLOMB - AMIANTE) REPERAGE AMIANTE AVANT/ APRES TRAVAUX ET DEMOLITION REPERAGE AMIANTE ET D'HAP SUR SURFACE BITUMEE ET ENROBES DIAGNOSTIC PLOMB DANS L'EAU CONSTAT DES RISQUES D'EXPOSITION AU PLOMB (CREP) DIAGNOSTIC DE RISQUE D'INTOXICATION AU PLOMB DANS LES PEINTURES (DRIPP) RECHERCHE DE PLOMB AVANT TRAVAUX / DEMOLITION ETAT RELATIF A LA PRESENCE DE TERMITES ETAT PARASITAIRE (MERULES, VRILLETTES, LYCTUS) INFORMATION SUR LA PRESENCE DE RISQUE DE MERULE (LOI ALLUR) MESURAGE LOI CARREZ ET LOI BOUTIN CALCULS DES MILLIEMES - TANTIEMES DE COPROPRIETE ET REALISATION DE PLANS ASSOCIES SELON LES TEXTES SUIVANTS : LOI 65-557 DU 10 JUILLET 1965, DECRET 67-223 DU 17 MARS 1967, DECRET 2004- 479 du 27 mai 2004 ET SUIVANTS FIXANT LE STATUT DE LA COPROPRIETE DES IMMEUBLES BATIS. ETAT DE L'INSTALLATION INTERIEURE DE GAZ ETAT DES RISQUES NATURELS, MINIERES ET TECHNOLOGIQUES (ENRNM) DIAGNOSTIC DE PERFORMANCE ENERGETIQUE DPE INDIVIDUEL POUR MAISONS INDIVIDUELLES, APPARTEMENTS ET LOTS TERTIAIRES AFFECTES A DES IMMEUBLES A USAGE PRINCIPAL D'HABITATION, AINSI QUE LES ATTESTATIONS DE PRISE EN COMPTE DE LA REGLEMENTATION THERMIQUE.</p>	<p>ETAT DES LIEUX LOCATIFS DIAGNOSTIC DE SECURITE PISCINE CERTIFICAT DE DECENCE ET CERTIFICAT DE TRAVAUX DE REHABILITATION DIAGNOSTIC POUR OBTENTION DE PRET A TAUX ZERO INFILTROMETRIE-MESURES DE PERMEABILITE DU BATIMENT ET DES RESEAUX AERAIQUES THERMOGRAPHIE INFRAROUGE DIAGNOSTIC RADON : UNIQUEMENT POUR MAISONS INDIVIDUELLES ET IMMEUBLES D'HABITATION, A L'EXCLUSION DES ERP. DIAGNOSTIC DANS LE CADRE DE LA LOI SRU AVANT MISE EN COPROPRIETE DIAGNOSTIC DECHETS DE CHANTIER - ARTICLES R 111-43 A R 111-49 DU CODE DE LA CONSTRUCTION ET DE L'HABITATION DOCUMENT UNIQUE D'EVALUATION DES RISQUES COPROPRIETE - Articles L 230-2, III, R 230-1 DU CODE DU TRAVAIL DIAGNOSTIC TECHNIQUE GLOBAL (DTG) POUR LES COPROPRIETES - LOI N° 2014-366 POUR L'ACCES AU LOGEMENT ET UN URBANISME RENOVE « ALUR », A L'EXCLUSION DE MISSIONS RELEVANT D'UN PROFESSIONNEL DE LA VENTE OU DE LA LOCATION DE BIENS IMMOBILIERS. DIAGNOSTIC ACCESSIBILITE HANDICAPES EXPERTISE EN VALEUR VENALE ET LOCATIVE (SOUS RESERVE D'OBTENTION DE FORMATION) ETAT DESCRIPTIF DE DIVISION CENTRE DE FORMATION MESURES D'EMPOUSSIEREMENT AMIANTE AVEC STRATEGIE D'ECHANTILLONAGE DIAGNOSTIC QUALITE DE L'AIR INTERIEUR VERIFICATION PERIODIQUE ET INITIALE DES INSTALLATIONS ELECTRIQUES</p>
--	---

La garantie Responsabilité civile professionnelle s'exerce à concurrence de 5.000.000 € par sinistre et par année d'assurance.

La présente attestation est valable du 1^{er} JANVIER 2019 au 31 DECEMBRE 2019 et ne peut engager l'assureur au-delà des limites et conditions du contrat auquel elle se réfère.


Ce contrat permet à l'assuré de satisfaire à l'obligation d'assurance de responsabilité civile professionnelle résultant des dispositions de l'article R271-2 du Code de la Construction et de l'Habitation (décret n° 2006-1114 du 5 septembre 2006 relatif aux diagnostics techniques immobiliers) pour l'établissement des documents visés à l'article L271-4 dudit Code.

L'assuré doit être titulaire d'une certification de compétence en cours de validité délivrée par un organisme accrédité dans le domaine de la construction ou employer des salariés ou être constituée de personnes physiques qui disposent de ladite certification de compétence en cours de validité pour l'établissement des documents visés aux articles L271-4 et L134-1 du code de la Construction et de l'Habitation.
 A défaut la garantie n'est pas acquise.

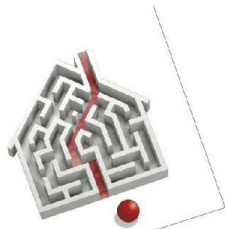
Le présent document, établi par AXA, est valable jusqu'au 31 DECEMBRE 2019 sous réserve du paiement des cotisations. Il a pour objet d'attester l'existence d'un contrat. Il ne constitue toutefois pas une présomption d'application des garanties et ne peut engager AXA au-delà des clauses, conditions et limites du contrat auquel il se réfère. Les exceptions de garantie opposables au souscripteur le sont également aux bénéficiaires de l'indemnité (résiliation, nullité, règle proportionnelle, exclusions, déchéances, ...).

Toute adjonction autre que le cachet et la signature du représentant de la Société est réputée non écrite.

Fait à Pessac, le 26/11/2018
 Pour la compagnie



CERTIFICAT DE COMPETENCES



Certificat de compétences Diagnostiqueur Immobilier

N° CPDI 3541 Version 005

Je soussigné, Philippe TROYAUX, Directeur Général d'I.Cert, atteste que :

Monsieur BRUNOT Tristan

Est certifié(e) selon le référentiel I.Cert dénommé CPE DI DR 01, dispositif de certification de personnes réalisant des diagnostics immobiliers pour les missions suivantes :

Amiante avec mention	Amiante Avec Mention** Date d'effet : 27/12/2017 - Date d'expiration : 26/12/2022
Amiante sans mention	Amiante Sans Mention* Date d'effet : 27/12/2017 - Date d'expiration : 26/12/2022
Electricité	Etat de l'installation intérieure électrique Date d'effet : 01/08/2017 - Date d'expiration : 31/07/2022
Gaz	Etat de l'installation intérieure gaz Date d'effet : 03/11/2017 - Date d'expiration : 02/11/2022
Plomb	Plomb : Constat du risque d'exposition au plomb Date d'effet : 02/03/2016 - Date d'expiration : 01/03/2021
Termites	Etat relatif à la présence de termites dans le bâtiment - France métropolitaine Date d'effet : 20/07/2016 - Date d'expiration : 19/07/2021

En foi de quoi ce certificat est délivré, pour valoir et servir ce que de droit.
Edité à Saint-Grégoire, le 28/12/2017.



* Missions de repérage des matériaux et produits de la liste A et des matériaux et produits de la liste B et évaluations périodiques de l'état de conservation des matériaux et produits de la liste A dans les bâtiments autres que ceux relevant de la mention.
**Missions de repérage des matériaux et produits de la liste A et des matériaux et produits de la liste B et évaluations périodiques de l'état de conservation des matériaux et produits de la liste A dans des immeubles de grande hauteur, dans des établissements recevant du public répondant aux catégories 1 à 4, dans des immeubles de travail hébergeant plus de 300 personnes ou dans des bâtiments industriels. Missions de repérage des matériaux et produits de la liste C. Les examens visuels à l'issue des travaux de retrait ou de confinement.

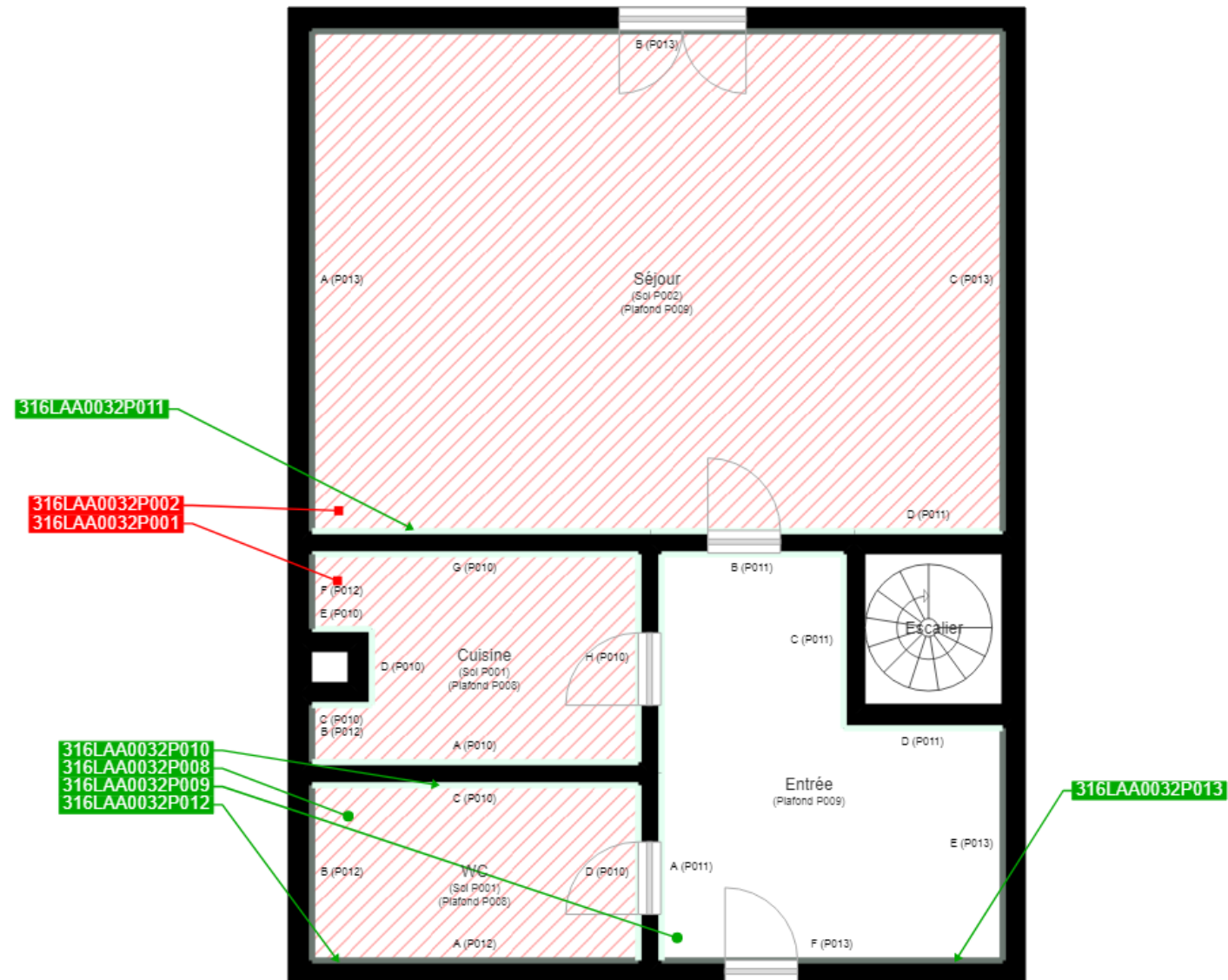
Arrêté du 21 novembre 2006 modifié définissant les critères de certification des compétences des personnes physiques opérant des constats de risque d'exposition au plomb, des diagnostics du risque d'insalubrité par le plomb des peintures ou des contrôles après travaux en présence de plomb, et les critères d'accréditation des organismes de certification - Arrêté du 25 juillet 2016 définissant les critères de certification des compétences des personnes physiques opérant des repérages, d'évaluation périodique de l'état de conservation des matériaux et produits contenant de l'amiante, et des examens visuels après travaux dans les immeubles bâtis et les critères d'accréditation des organismes de certification - Arrêté du 30 octobre 2006 modifié définissant les critères de certification des compétences des personnes physiques réalisant l'état relatif à la présence de termites dans le bâtiment et les critères d'accréditation des organismes de certification - Arrêté du 16 octobre 2006 modifié définissant les critères de certification des compétences des personnes physiques réalisant le diagnostic de performance énergétique ou l'installation de puits en compte de la réglementation thermique, et les critères d'accréditation des organismes de certification - Arrêté du 6 avril 2007 modifié définissant les critères de certification des compétences des personnes physiques réalisant l'état de l'installation intérieure de gaz et les critères d'accréditation des organismes de certification - Arrêté du 8 juillet 2008 modifié définissant les critères de certification des compétences des personnes physiques réalisant l'état de l'installation intérieure d'électricité et les critères d'accréditation des organismes de certification.

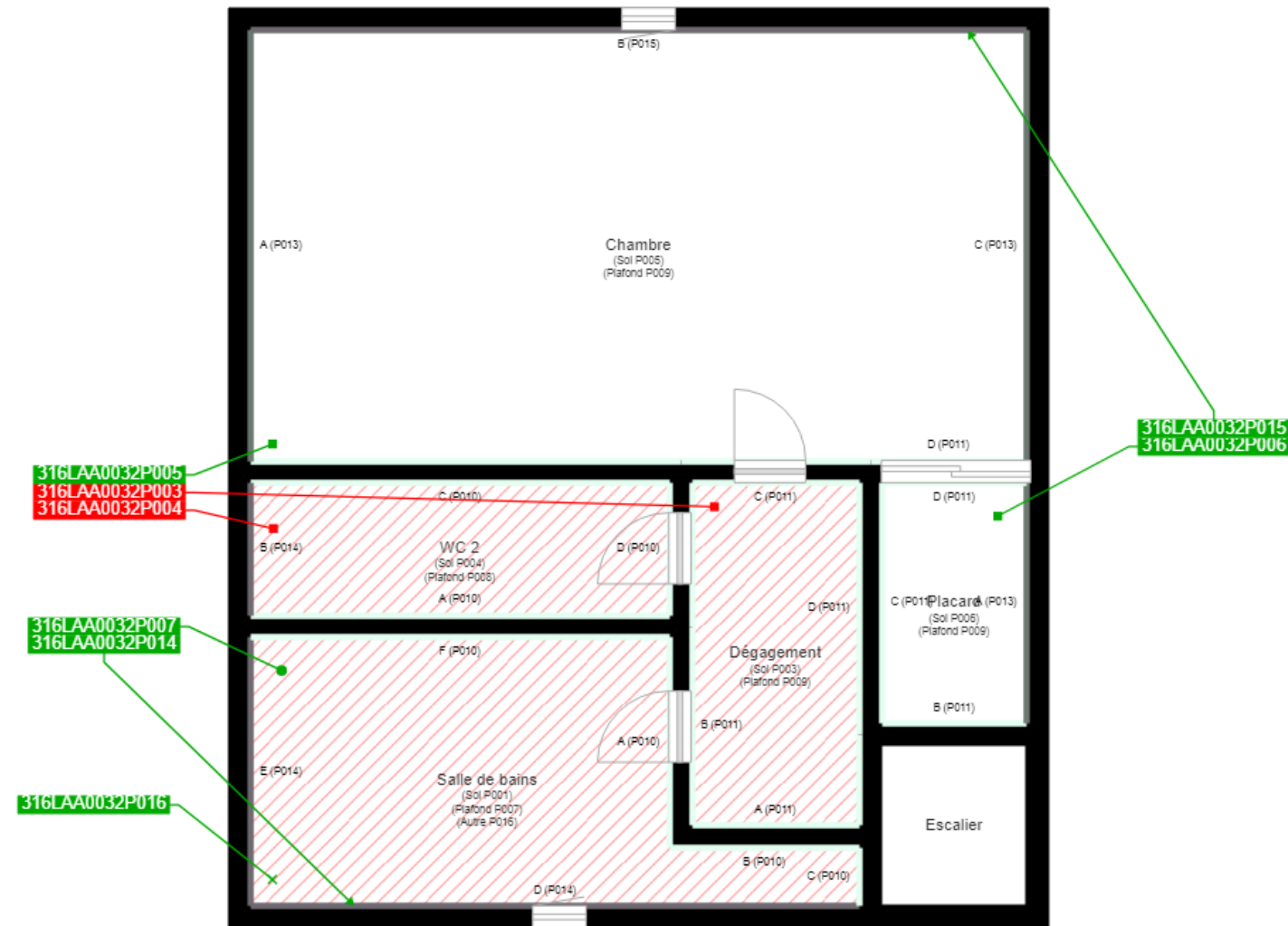
I.Cert
Institut de Certification
Certification de personnes
Diagnostiqueur
Portée disponible sur www.icert.fr

Parc EDONIA - Bâtiment G - Rue de la Terre Victoria - 35760 Saint-Grégoire

cofrac
ACCOFFIATION
N° 4 4922
POUR
CERTIFICATION
DES PERSONNES
www.cofrac.fr

CPE DI DR 11 rev13





	Cloisons Plaques de plâtre
	Murs Bois
	Murs Brique
	Murs périphériques / Plaques de plâtre
	Murs carreaux de plâtre
	Murs Béton / Enduit
	Murs porteurs et/ou mur de refend / Plaques de plâtre
	Murs périphériques / Doublage (plaque de plâtre + isolant)
	Torchis
	Murs Brique / Enduit
	Murs Brique plâtrière
	Murs Pierre
	Murs Machefer

	Murs amiantés
	Prélèvements de sol amianté
	Prélèvements de sol non amiantés
	Prélèvements de plafond amiantés
	Prélèvements de plafond non amiantés
	Prélèvements de mur amiantés
	Prélèvements de mur non amiantés
	Autres types de prélèvements amiantés
	Autres types de prélèvements non amiantés
	Sols amiantés
	Plafonds amiantés
	Sols et plafonds amiantés
	Conduits amiantés
	Conduits non amiantés